

SCANNER ELECTROMAGNETIQUE AUTOMATIQUE POUR L'INSPECTION DU FRET

MODELE EMIS 6047
CERTIFIE DGAC*
Arrêté du 01/09/03

- **Détection automatique** de détonateurs, de circuits de déclenchement d'engins explosifs et d'armes métalliques
- **Idéal pour l'inspection** des produits périssables et des matières organiques en général
- **Aucune formation spécifique** demandée pour l'utilisation
- **Champ électromagnétique de basse intensité**
- Système à ondes électromagnétiques: **absence totale de radiations ionisantes**
- **Analyse électromagnétique évoluée permettant de travailler sans fausse alarme** sur les produits organiques, même de densité et de conductivité élevées
- **Electronique réalisée complètement à l'état solide**: aucune manutention périodique demandée



* Direction Générale de l'Aviation Civile (France)

- **Analyse rapide**: jusqu'à 3000 colis par heure
- **Archivage complet et traçabilité** des données de programmation et d'inspection:
 - ✓ Sécurité des données
 - ✓ Intégrité des données
 - ✓ Traçabilité des données

EMIS[®] est un scanner électromagnétique conçu pour l'interception des détonateurs et composants métalliques d'engins explosifs placés à l'intérieur des produits périssables et des matières organiques en général.

L'inspection électromagnétique est le moyen le plus adapté et le plus rapide pour le contrôle des produits périssables et du papier imprimé car, grâce aux technologies d'analyse électromagnétique les plus évoluées présentes sur l'EMIS, elle n'est pas influencée par les produits eux-mêmes et ne demande pas d'examen visuel de l'image radioscopique de la part d'un opérateur. L'appareil EMIS[®] fournit, en effet, une réponse automatique basée sur le dépassement des valeurs de seuil préréglées.

L'EMIS[®] peut être utilisé seul ou intégré dans une ligne d'inspection.



FONCTIONS DE DETECTION

Analyse de contenants plastiques de produits périssables et de papier sans métal

Technologie: analyse CEIA à profil électromagnétique

Dimensions du tunnel: 600 x 470 mm (modèle 6047)
800 x 750 mm (modèle 8075)

Hauteur du tapis roulant: 875 mm ± 75 mm réglable

Poids maximal de transport: 135 ÷ 275 kg total
(en fonction de la vitesse)

Vitesse: 10 ÷ 50 m/min

Capacité d'analyse: réglable jusqu'à 3,000 colis par heure

PROGRAMMATION ET COMMUNICATION

Interface conviviale, moderne et robuste

Afficheur graphique à contraste élevé (3000:1), facile à lire

Clavier en acier inoxydable robuste et anti vandale

Accès protégé par plusieurs niveaux de mots de passe

Programmation en réseau ou par connexion asynchrone sur ordinateur

Interface Ethernet et Interface série RS-232

Connexion Bluetooth pour maintenance locale (désactivable)

FONCTIONS D'ALARME

Décélération et arrêt du tapis automatiques

Mise à zéro manuelle de l'alarme et départ conséquent du tapis

Alarme optique et acoustique

CARACTERISTIQUES ENVIRONNEMENTALES

Température de travail: 0 °C ÷ 50 °C

Humidité relative: de 0 à 95% (sans condensation)

Structure en acier INOX (AISI 316L) avec un niveau de protection IP65K

CARACTERISTIQUES GENERALES

Tension d'alimentation: 200-240 V ±10%, 50 ÷ 60 Hz, 11.4A

Poids: 500 kg (modèle 6047), 700 kg (modèle 8075)

CONFORMITE

Répondant à la norme CE et aux Normes Internationales pour la Sécurité électrique ou la compatibilité électromagnétique (EMC)

Répondant aux normes pour les porteurs de stimulateurs cardiaques, de supports vitaux, pour les femmes enceintes et les supports magnétiques (disquettes, cassette audio, vidéo cassette et autre)

CONDITIONS DE FONCTIONNEMENT

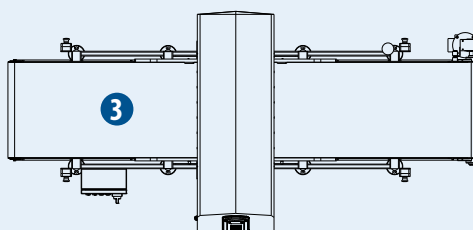
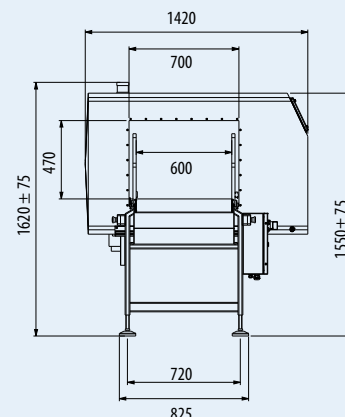
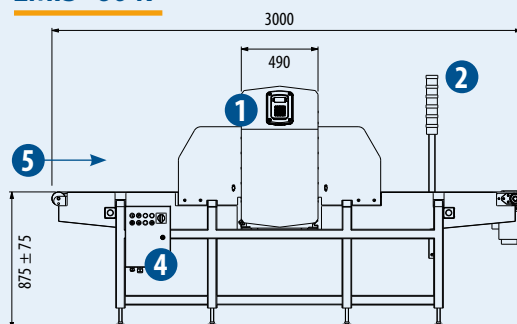
Contenants plastiques

Caisnes d'emballage sans partie métallique

Produits périssables ou papier sans métal

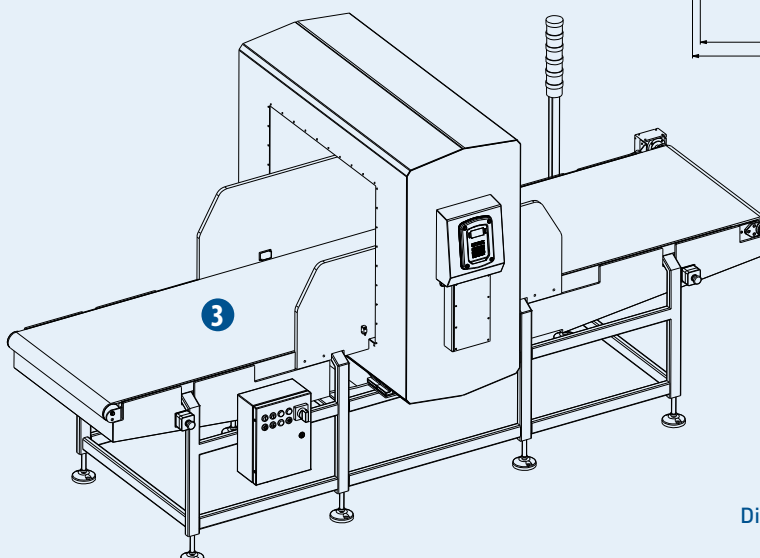
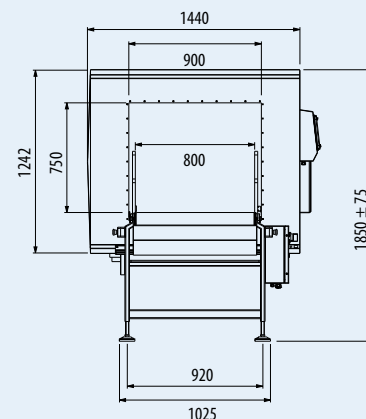
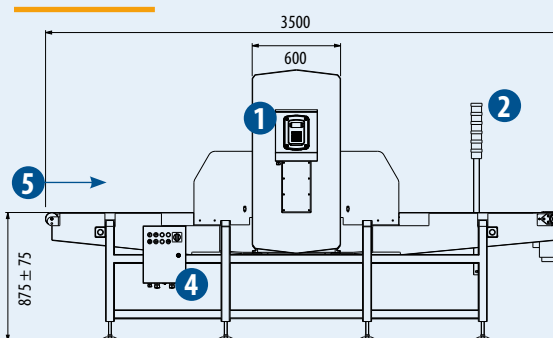
Dimensions

EMIS® 6047



- 1 PUPITRE DE PROGRAMMATION
- 2 ALARME OPTIQUE ET ACOUSTIQUE
- 3 BANDE TRANSPORTEUSE
- 4 PUPITRE DE CONTROLE MOTEUR
- 5 ENTREE

EMIS® 8075



Dimensions en mm



CONSTRUCTIONS ELECTRONIQUES INDUSTRIELLES AUTOMATISMES

Paris Nord 2 - 372 Rue de la Belle Etoile - BP 47034

95912 ROISSY C.D.G. CEDEX (FRANCE) - Tél.: 01 49 38 92 00 - Fax: 01 49 38 92 01

www.ceia.net