



# SMD601 Plus PROFILING

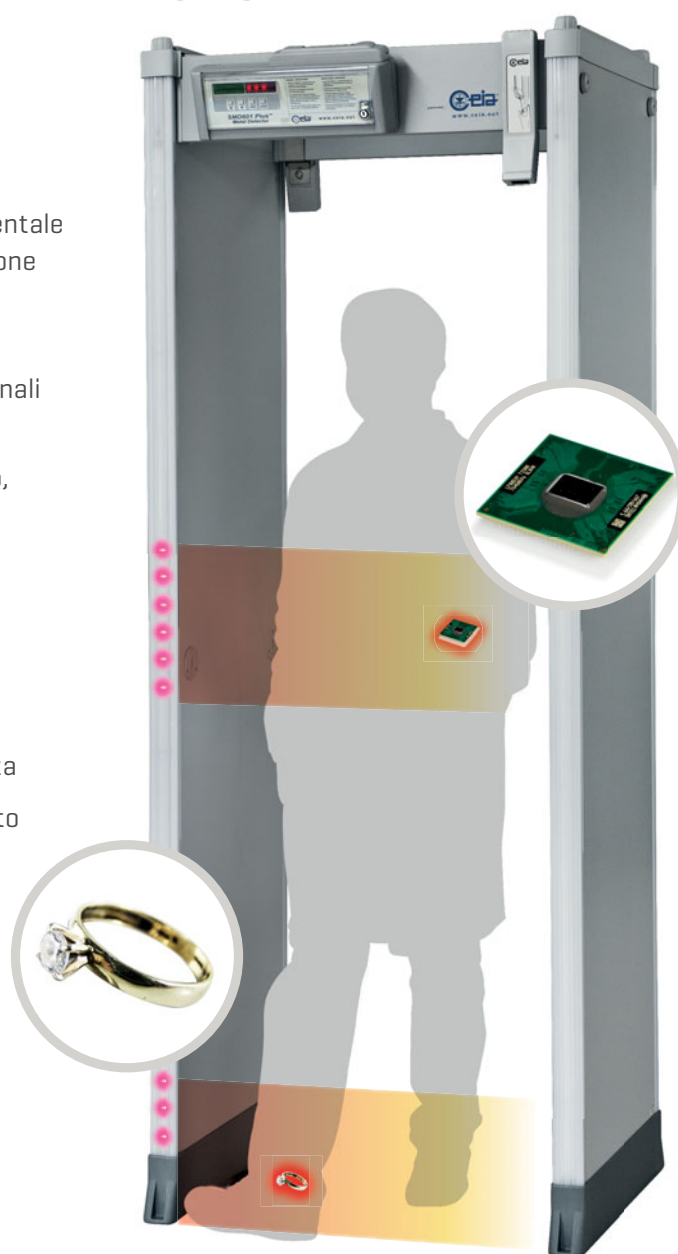
## LOSS PREVENTION METAL DETECTOR

### DESCRIZIONE DEL SISTEMA

- Efficace prevenzione dei furti e della rimozione accidentale degli oggetti metallici di valore da impianti di produzione o di magazzino
- Altissima Sensibilità per l'intercettazione anche di piccoli oggetti metallici ignorando gli oggetti personali non amovibili
- Ispezione rapida ed accurata delle persone in transito, cavità corporee incluse, su tutta l'altezza del varco

### BENEFICI

- Notevole riduzione delle perdite
- Alta Redditività del Capitale Investito
- Incremento dei flussi attraverso i controlli di Sicurezza
- Tasso di allarmi intempestivi estremamente contenuto
- Generazione di allarmi aleatori programmabile
- Soluzione stand-alone  
[nessun server di rete o PC necessario]
- Implementazione di rete semplificata



www.ceia.net



*Threat Detection through Electromagnetics*

CEIA S.p.A. si riserva, in ogni momento, senza preavviso, di apportare modifiche ai modelli (compresa la programmazione), ai loro accessori, ai prezzi ed alle condizioni di vendita.

## SMD601 Plus PROFILING: INTRODUZIONE

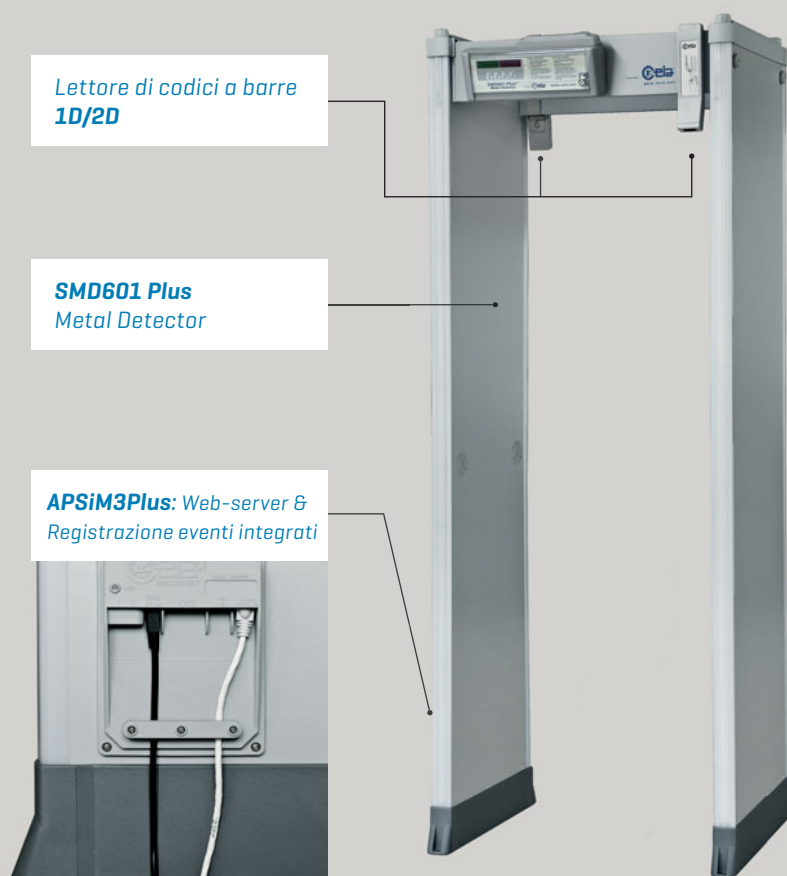
### ISPEZIONE RAPIDA ED ACCURATA DI TUTTE LE PARTI DEL CORPO DELLE PERSONE IN TRANSITO

- L'elevata uniformità del campo magnetico del Metal Detector **SMD601 Plus** garantisce una intercettazione ripetitiva degli oggetti metallici di valore anche in individui con oggetti metallici non amovibili come protesi, fedi, piercing ecc...
- Questa è una caratteristica unica della tecnologia **SMD601 Plus Profiling** che si concretizza nella creazione di un profilo veritiero del contenuto di metallo della persona controllata.

### PROFILO VERITIERO DEL CONTENUTO DI METALLO DELLA PERSONA ISPEZIONATA

- Ad ogni transito, i dati personali relativi al contenuto di metallo della persona vengono confrontati con il profilo individuale registrato nel database.
- La tecnologia del Sistema **SMD601 Plus Profiling** permette di rilevare i target metallici di valore ignorando gli oggetti personali non amovibili.





### LAYOUT DEL SISTEMA



#### INFORMAZIONI PER L'ORDINE Codice

SMD601 Plus Metal Detector	SMD601Plus/PZ
Lettore di codici a barre 1D/2D	1D/2DReader/P
APSiM3Plus	APSiM3Plus/P

#### OPZIONI

Tessere utente	 Profiling-card-100
Tessere di Enrollment	 Enroll-card-10
	 EZ-Enroll-card-10
Kit di 1.000 etichette con codice 2D	 2DLABEL-1000
MDNA - Dispositivo di rete	MDNA
Test kit Precious Metal	V/UHS-LPPM-KIT
Test kit Information Technology	V/UHS-LPIT-KIT

## SEQUENZA OPERATIVA

ALTISSIMA SENSIBILITÀ ED ELEVATA PRECISIONE  
DI LOCALIZZAZIONE DEL TARGET

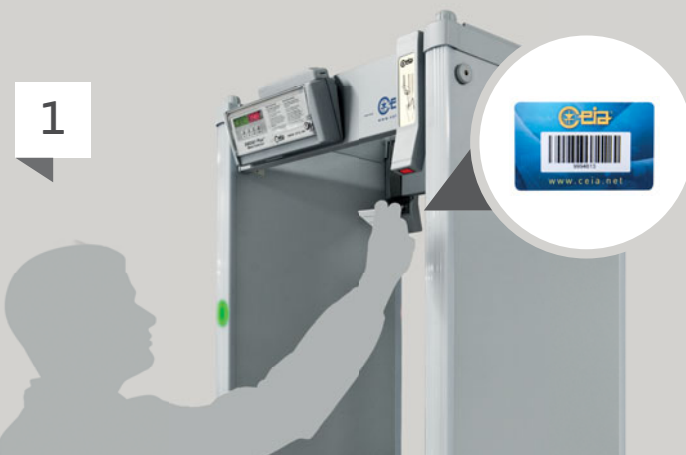
**1** L'utente registrato avvicina la tessera di identificazione al lettore.

**2a** **L'UTENTE TRANSITA ATTRAVERSO IL METAL DETECTOR**

Il Metal Detector ignora gli oggetti personali non amovibili, già memorizzati nel database, e non dà allarme.

**2b** **L'UTENTE TRANSITA ATTRAVERSO IL METAL DETECTOR CON IL TARGET METALLICO**

Il Metal Detector rileva il target indicandone la sua posizione.



**Il Metal Detector SMD601 Plus Loss Prevention** previene con successo il furto o la rimozione accidentale di oggetti metallici. Ad ogni transito, i dati personali relativi al contenuto di metallo della persona controllata vengono confrontati con il profilo elettromagnetico individuale registrato nell'apposito database.

### ESEMPI DI TARGET METALLICI DI VALORE

- ✓ ELETTRONICA
- ✓ MECCANICA DI PRECISIONE
- ✓ GIOIELLERIA
- ✓ METALLI PREZIOSI



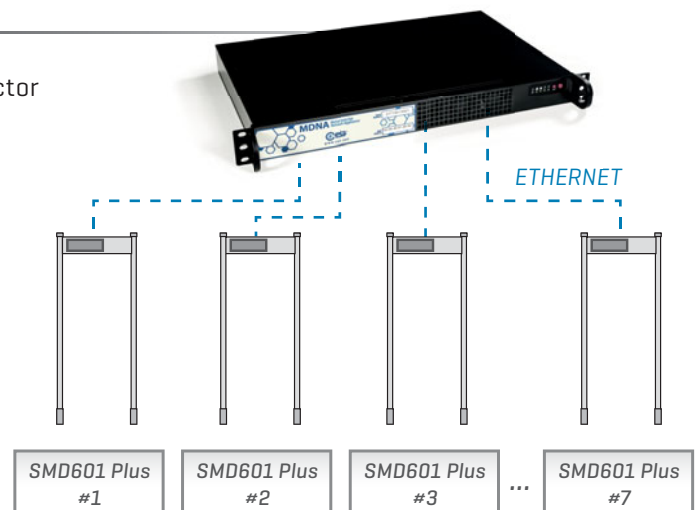
### ESEMPI DI OGGETTI CHE POSSONO ESSERE REGISTRATI NEL PROFILO INDIVIDUALE DELL'UTENTE

- ✓ PROTESI MEDICHE
- ✓ PROTESI DENTARIE
- ✓ FEDI
- ✓ ORECCHINI
- ✓ PIERCING



## MDNA - METAL DETECTOR NETWORK APPLIANCE

- Condivisione del Profilo Utente tra più di 50 Metal Detector
- Transito attraverso qualsiasi Metal Detector con una sola registrazione
- Copia aggiornata di tutti i Profili registrati
- 7 porte Ethernet per la connessione diretta di almeno 7 Metal Detector senza necessità di ulteriori apparecchiature di rete
- Interfaccia utente completamente basata su Web
- Ricerca e collegamento automatico dei Metal Detector connessi alla rete



Zona Industriale 54/G, 52041 Vicinaggio - Arezzo (ITALY)

Tel.: +39 0575 4181 • Fax: +39 0575 418298 • E-mail: infosecurity@ceia-spa.com

[www.ceia.net](http://www.ceia.net)

